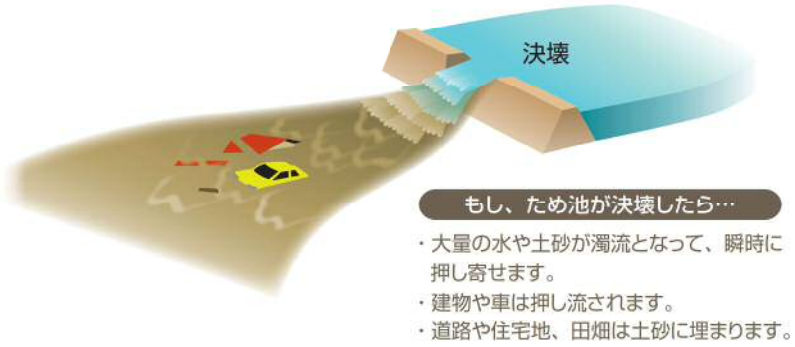


芸西村ため池ハザードマップ

平成28年熊本地震や、平成30年7月豪雨などの近年の災害において、ため池が相次いで決壊し、下流の地域で被害が発生しています。このマップを活用して、ため池が決壊した場合に被害が予想される範囲や、避難方法を確認しましょう。



- もし、ため池が決壊したら...
- 大量の水や土砂が濁流となって、瞬時に押し寄せます。
 - 建物や車は押し流されます。
 - 道路や住宅地、田畑は土砂に埋まります。

| いざというときの緊急連絡先 (TEL) | |
|---------------------|---------------------|
| 警察 110 | 消防 119 |
| 芸西村役場 | 0887-33-2111 |
| 安芸消防本部 | 0887-34-1244 |
| 安芸警察署芸西駐在所 | 0887-33-2110 |
| 四国電力安芸営業所 | 0120-410-650 |
| NTT 西日本 (電話の故障) | 113 (局番なし) |
| ガス | ※ご契約先の番号を記載 |

事前登録による防災情報

気象情報等の無料メールサービス

配信内容は、①防災・気象情報、②防犯情報、③学校情報、④くらしの情報、⑤イベント情報から選択することができます。(ただし、①防災・気象情報は必ず選択されます。)

<https://mail.cous.jp/geisel/>

インターネットによる最新情報の入手先

| 高知防災情報 | 気象庁 | 高知県防災アプリ |
|---|---|---|
| http://kouhou.bousai.pref.kochi.jp/ | http://www.jma.go.jp/jma/ | https://www.pref.kochi.lg.jp/soshiki/010101/2020040200015.html |

ため池決壊について知ろう

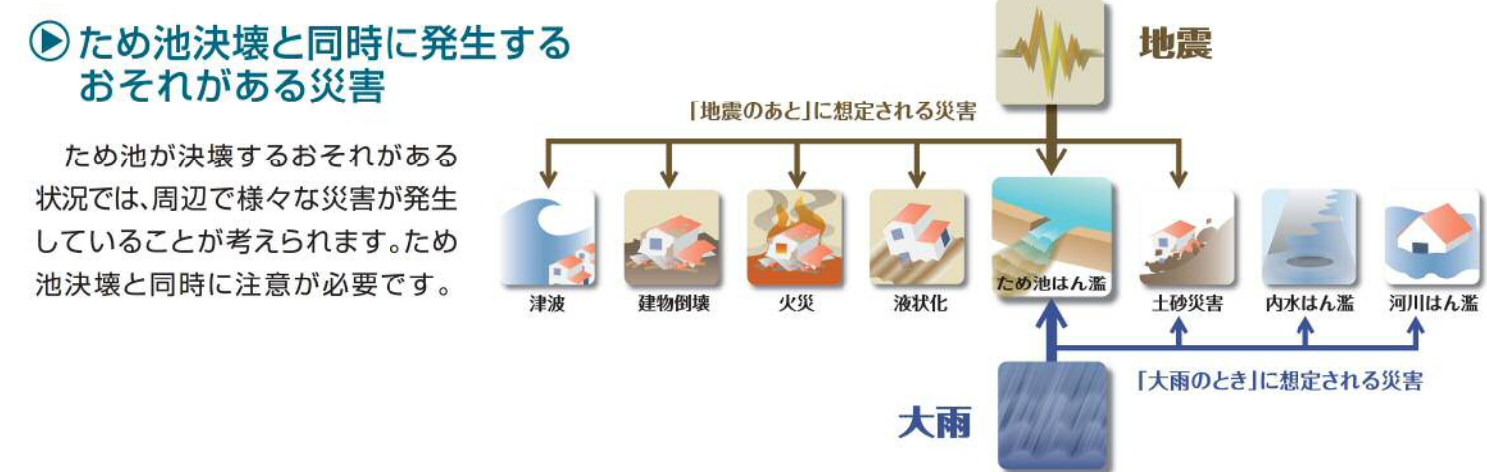
ため池決壊の原因 (地震と大雨)

地震

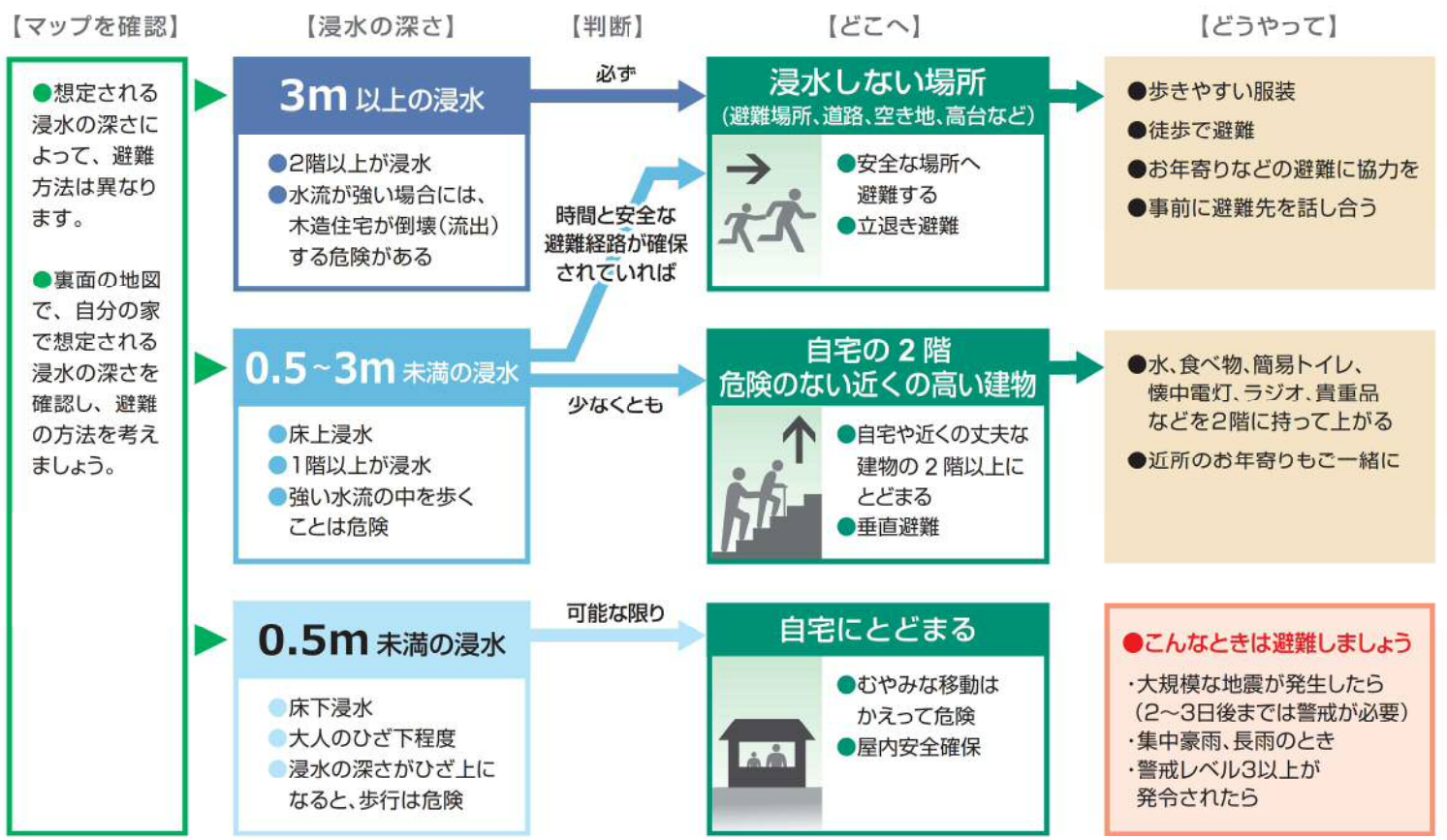
芸西村に影響を及ぼす可能性のある活断層として、海溝型地震の東南海・南海地震が想定されています。強い揺れにより、堤防に亀裂や陥没等が発生したり、地盤が液状化してため池が決壊するおそれがあります。

大雨

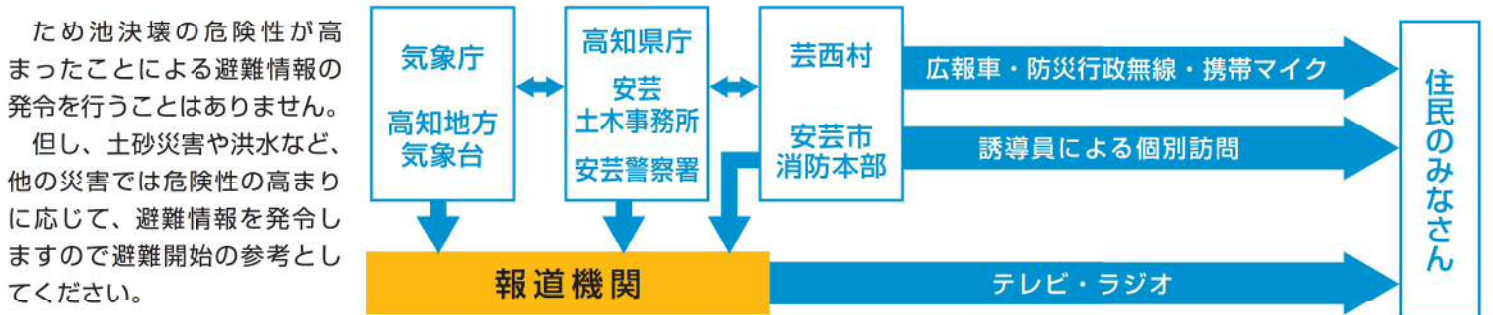
近年、短時間に激しく降る大雨 (ゲリラ豪雨) が日本各地で頻発しています。集中豪雨や長雨により、ため池の水位が上昇すると、漏水や越水した水の勢いで堤防が侵食されて、ため池が決壊するおそれがあります。



ため池決壊による浸水の深さを想定した避難の流れ



「警戒レベル4」で危険な場所から全員が安全な場所に避難しましょう



| 警戒レベル | 状況 | 住民がとるべき行動 | 行動を促す情報 |
|----------------------------|---------------------|----------------|----------------|
| 高 | 5 災害発生または切迫 | 命の危険 直ちに安全確保! | 緊急安全確保 |
| ~~~~~ 警戒レベル4までに必ず避難! ~~~~~ | | | |
| 危険度 | 4 災害のおそれ高い | 危険な場所から全員避難 | 避難指示 |
| | 3 災害のおそれあり | 危険な場所から高齢者等は避難 | 高齢者等避難 |
| | 2 気象状況の悪化 | 自らの避難行動を確認 | 大雨・洪水注意報 (気象庁) |
| 低 | 1 今後気象悪化のおそれ | 災害への心構えを高める | 早期注意情報 (気象庁) |

・警戒レベル5は、市町村が災害の状況を確実に把握できるものではない等の理由から、必ず発令されるとは限りません。
 ・警戒レベル3は、高齢者等以外の人も必要に応じ、普段の行動を見合わせ始めたり、危険を感じたら自主的に避難するタイミングです。
 ・内閣府/令和元年台風第19号等を踏まえた避難情報及び広域避難等のあり方について (最終とりまとめ) 令和2年12月24日公表