






芸西村 ため池ハザードマップ






ながたにいけ こうばいけ
長谷池 (向梅池)

長谷池(向梅池)が決壊した場合にどのような被害となるかを知るために、全ての貯水量(満水)が瞬時に流出する状況を想定しています。災害の状況によっては、表示されている範囲以外においても、被害が発生する可能性がありますので、注意が必要です。

凡例

-  緊急避難場所
-  津波避難タワー
-  消防屯所
-  防災行政無線(スピーカー)
-  到達時間




浸水の深さ

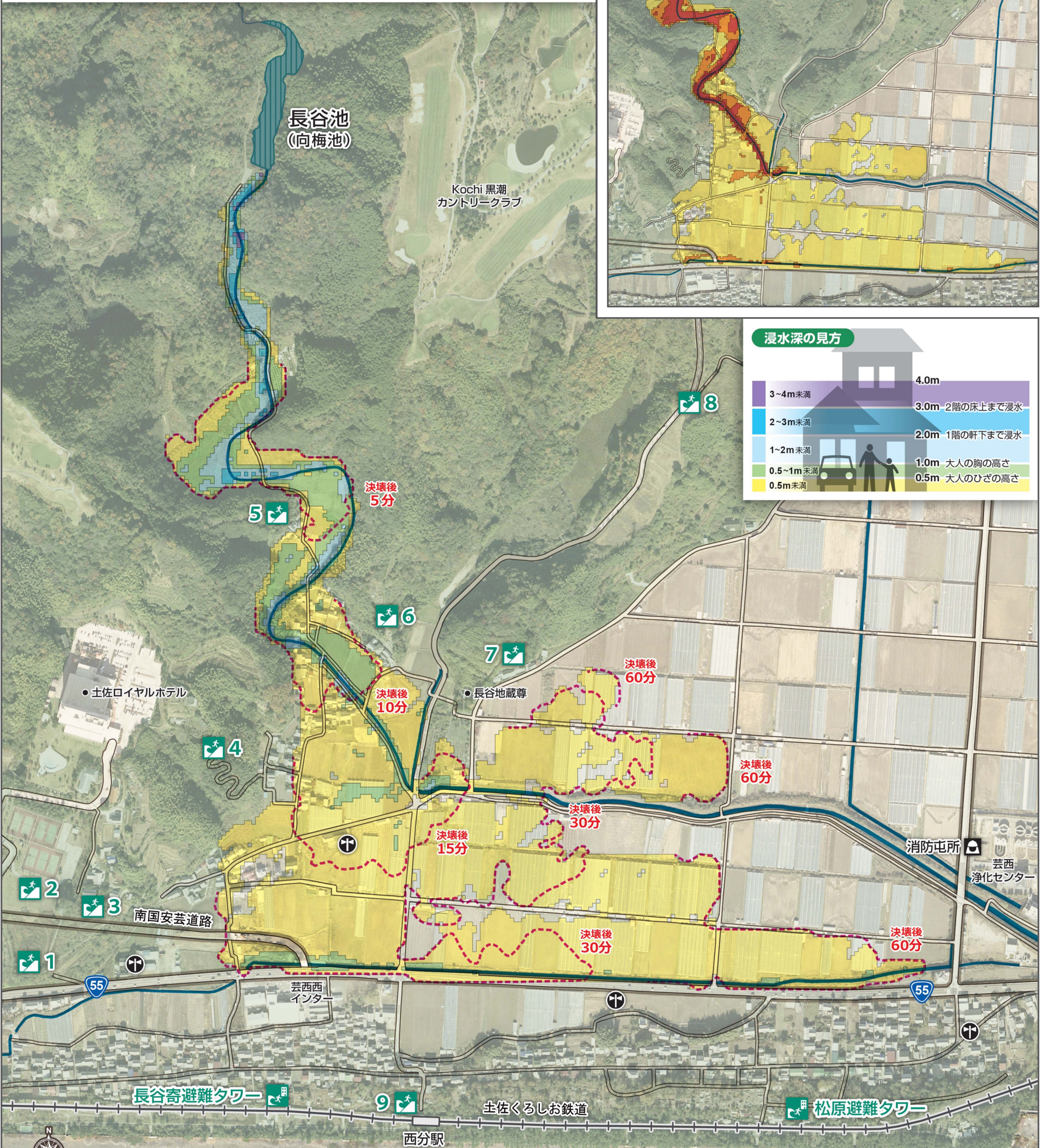
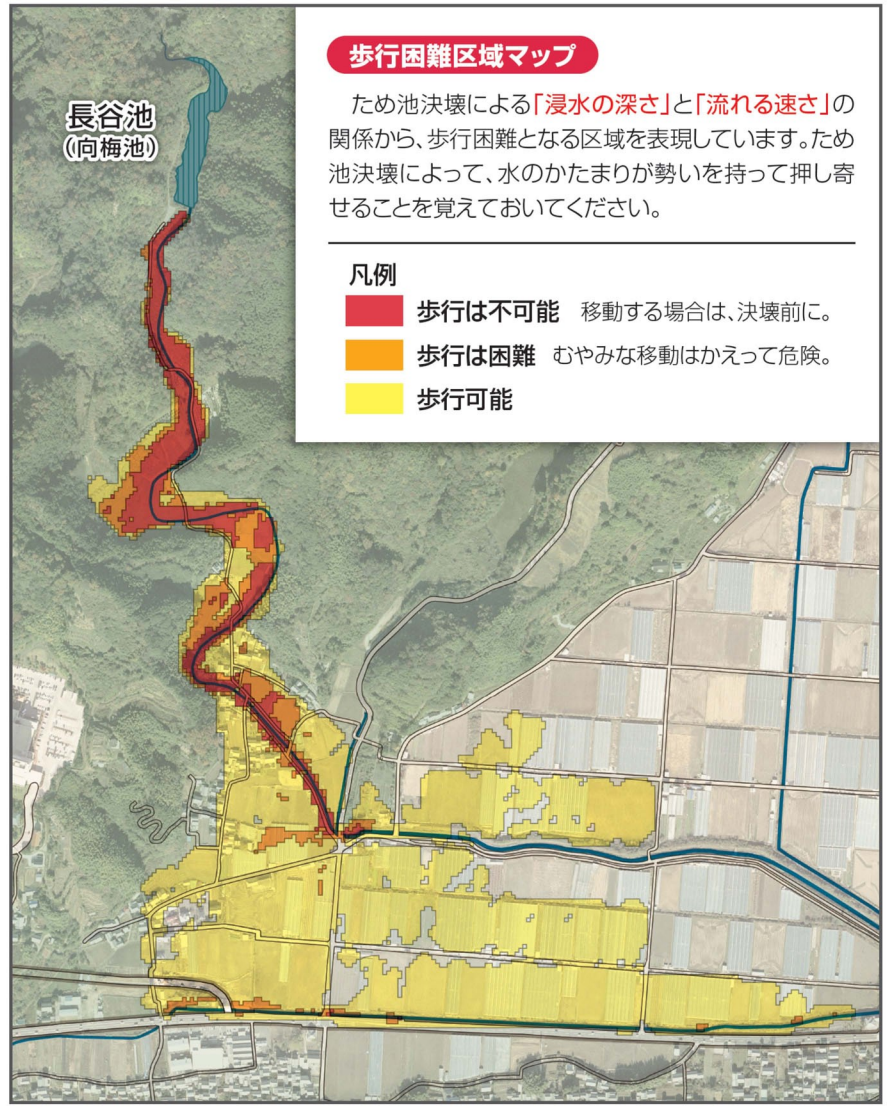
-  3~4m未満
-  2~3m未満
-  1~2m未満
-  0.5~1m未満
-  0.5m未満

歩行困難区域マップ

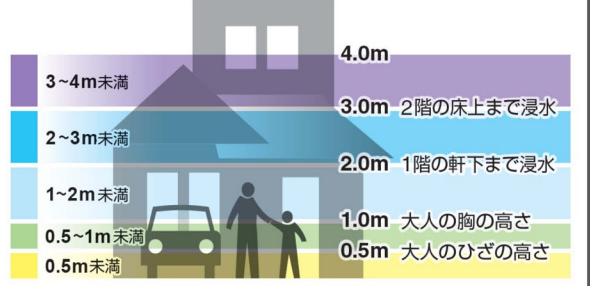
ため池決壊による「浸水の深さ」と「流れる速さ」の関係から、歩行困難となる区域を表現しています。ため池決壊によって、水のかたまりが勢いを持って押し寄せることを覚えておいてください。

凡例

-  歩行は不可能 移動する場合は、決壊前に。
-  歩行は困難 むやみな移動はかえって危険。
-  歩行可能



浸水深の見方



1:5,000



この背景図は、平成21年撮影のものです。

土佐湾

この地図の作成に当たっては、国土地理院長の承認を得て、同院発行の基盤地図情報を使用した。(承認番号:平25情使第580号)