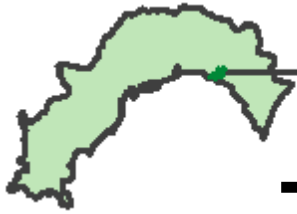


芸西村土地利用計画概要版



平成18年3月

高知県芸西村



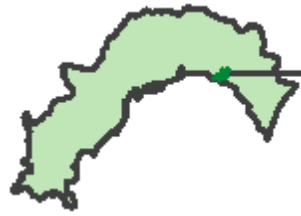
土地利用計画策定の目的

【背景】豊かな芸西村の自然に変化

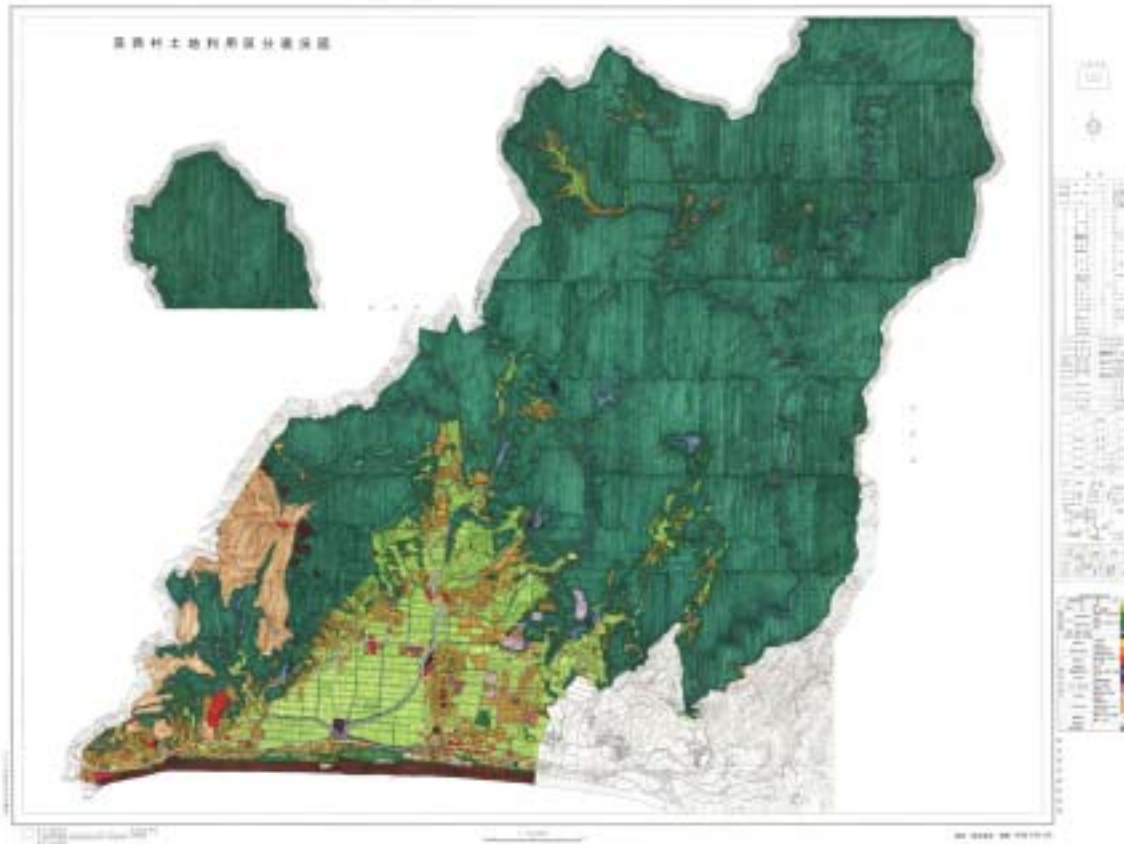
川の水量減少、松林の景観・環境悪化、工作放棄地の増加、竹林の増殖等による山の荒廃、商業地域の衰退等・・・

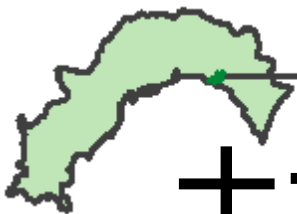
【原因】土地利用のルールが失われ、無秩序な利用が進む。周辺環境の変化。

【目的】芸西の豊かな自然と生活環境を守るため、将来のあるべき姿を明確にする。



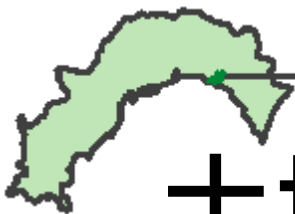
土地利用の現況





土地利用上の問題点・課題(1)

分類		問題点	課題
自然的 土地利用	農用地	<ul style="list-style-type: none"> ・耕作放棄地、遊休地の増加 ・農地の浸水、排水の問題 ・高齢化、後継者不足 等・・ 	<ul style="list-style-type: none"> ・農地の活用 ・浸水、排水対策 ・農地の流動化、集落営農化等
	山林	<ul style="list-style-type: none"> ・山林の機能低下 ・ゴミの不法投棄 ・竹林の拡大 等・・ 	<ul style="list-style-type: none"> ・森林、竹林の有効活用 ・維持、管理の促進 ・林道等のインフラ整備 等
	河川・ 水路等	<ul style="list-style-type: none"> ・農業用水不足 ・河川環境、水質の悪化 ・生物の生育環境の悪化 等・・ 	<ul style="list-style-type: none"> ・親水機能の回復 ・水害、排水対策 ・河川環境の回復 等
	海浜・ 海岸	<ul style="list-style-type: none"> ・海浜、海岸周辺環境の悪化 ・ゴミの不法投棄 ・水産業の低迷 	<ul style="list-style-type: none"> ・周辺環境整備(保全管理) ・有効活用(レクリエーション機能の充実)



土地利用上の問題点・課題(2)

分類		問題点	課題
都市的 土地利用	住宅地	<ul style="list-style-type: none"> ・居住環境の未整備 ・宅地の乱開発の恐れ ・宅地不足 等・・ 	<ul style="list-style-type: none"> ・居住環境の整備促進 ・新たな住宅団地などの整備 ・環境や景観に配慮した整備等
	商業地	<ul style="list-style-type: none"> ・商店街の衰退 等・・ 	<ul style="list-style-type: none"> ・商店街、商業地域の活性化 ・駐車場、駐輪場の整備 ・跡地活用 等
	工業地	<ul style="list-style-type: none"> ・新規工業用地不足 等・・ 	<ul style="list-style-type: none"> ・環境に配慮した整備 ・企業誘致の検討 等
	公共用地	<ul style="list-style-type: none"> ・公共施設の駐車場が手狭 ・公共施設跡地の有効利用 等・・ 	<ul style="list-style-type: none"> ・高度利用の推進 ・ニーズに応じた用地取得 ・未利用地の活用方法の検討等

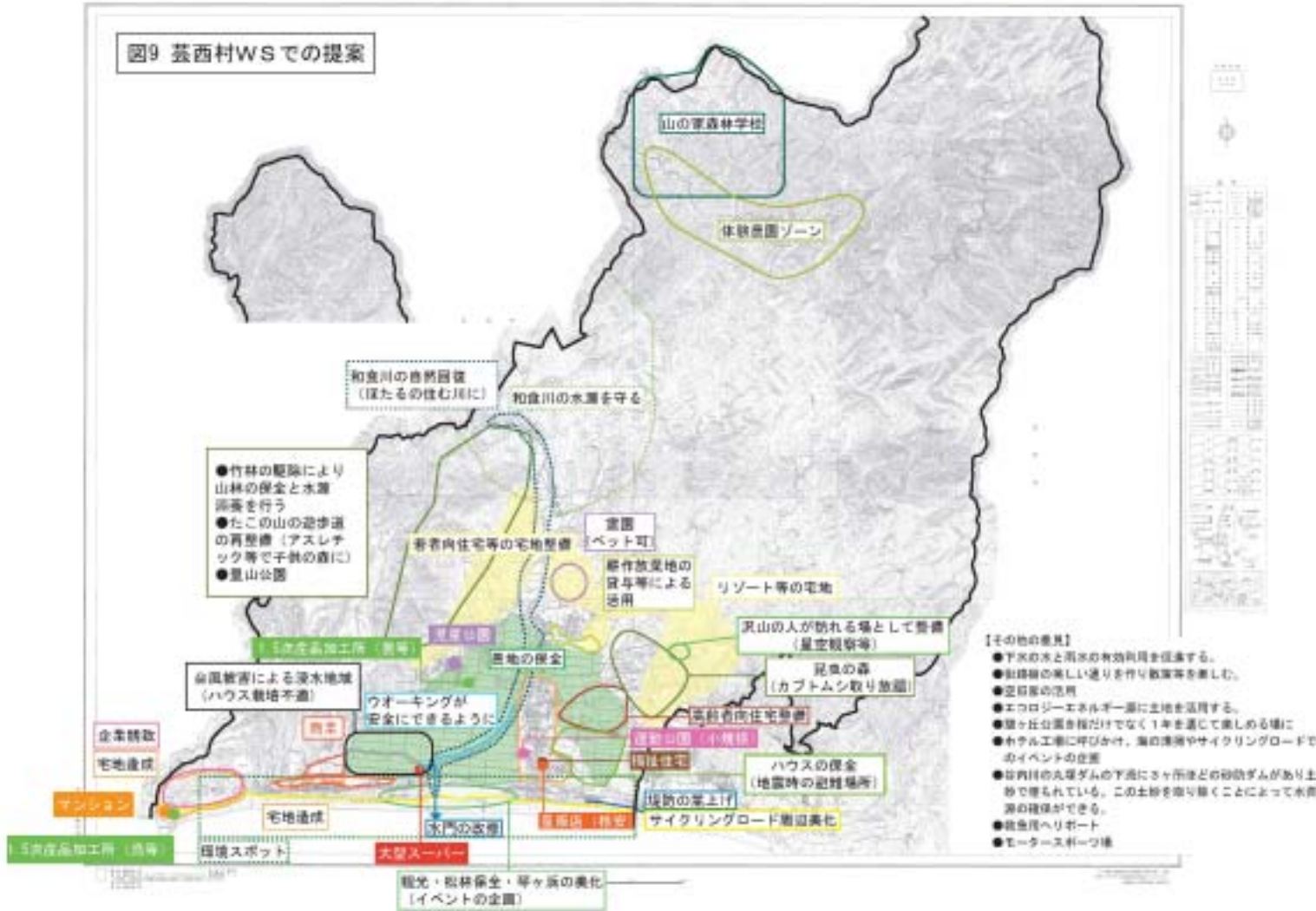


土地利用上の問題点・課題(3)

分類		問題点	課題
都市的 土地利用	公共空地	<ul style="list-style-type: none"> ・将来の土地利用のためのオープンスペースが少ない ・身近な公園が少ない 等・・ 	<ul style="list-style-type: none"> ・有効活用 ・公園の整備 等・・
	その他の空地	<ul style="list-style-type: none"> ・野外空地の利用不足 等・・ 	<ul style="list-style-type: none"> ・サイクリングロードの利用客増加 等
	道路	<ul style="list-style-type: none"> ・一部村道の幅員が狭い、道路未整備 ・国道の渋滞 ・路上駐車が多さ 等・・ 	<ul style="list-style-type: none"> ・道路の補修整備 ・二車線化 ・公共駐車場の整備 等

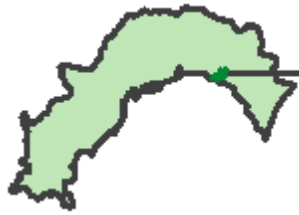
芸西村WSの結果

図9 芸西村WSでの提案



【その他の意見】

- 下流の水と雨水の有効利用を促進する。
- お昼飯の美味しい通りを作り賑わいを創出する。
- 空家の活用
- エコロジーエネルギー源に土地を活用する。
- 壁かけ面を種だけでなく1年を通じて楽しめる様に
- ホテル工業に呼びかけ、海の温泉やサイクリングロードでのイベントの企画
- 谷内川の土砂崩れの下流に3ヶ所ほどの砂防ダムがあり土砂で埋められている。この土砂を取り除くことによって水源地の確保ができる。
- 夜魚用ヘリポート
- モーターサイクルクラブ



土地利用評価の流れ

【土地利用評価】

自然環境面からの評価
 土地の傾斜度、山林の形態、河川、海岸の分布
農業環境面からの評価
 圃場整備済、計画区域、農業振興地域の分布
防災面からの評価
 土石流・急傾斜崩壊危険区域、津波浸水予想図
各種法規制面からの評価
 自然公園区域、鳥獣保護区域

【評価基準】

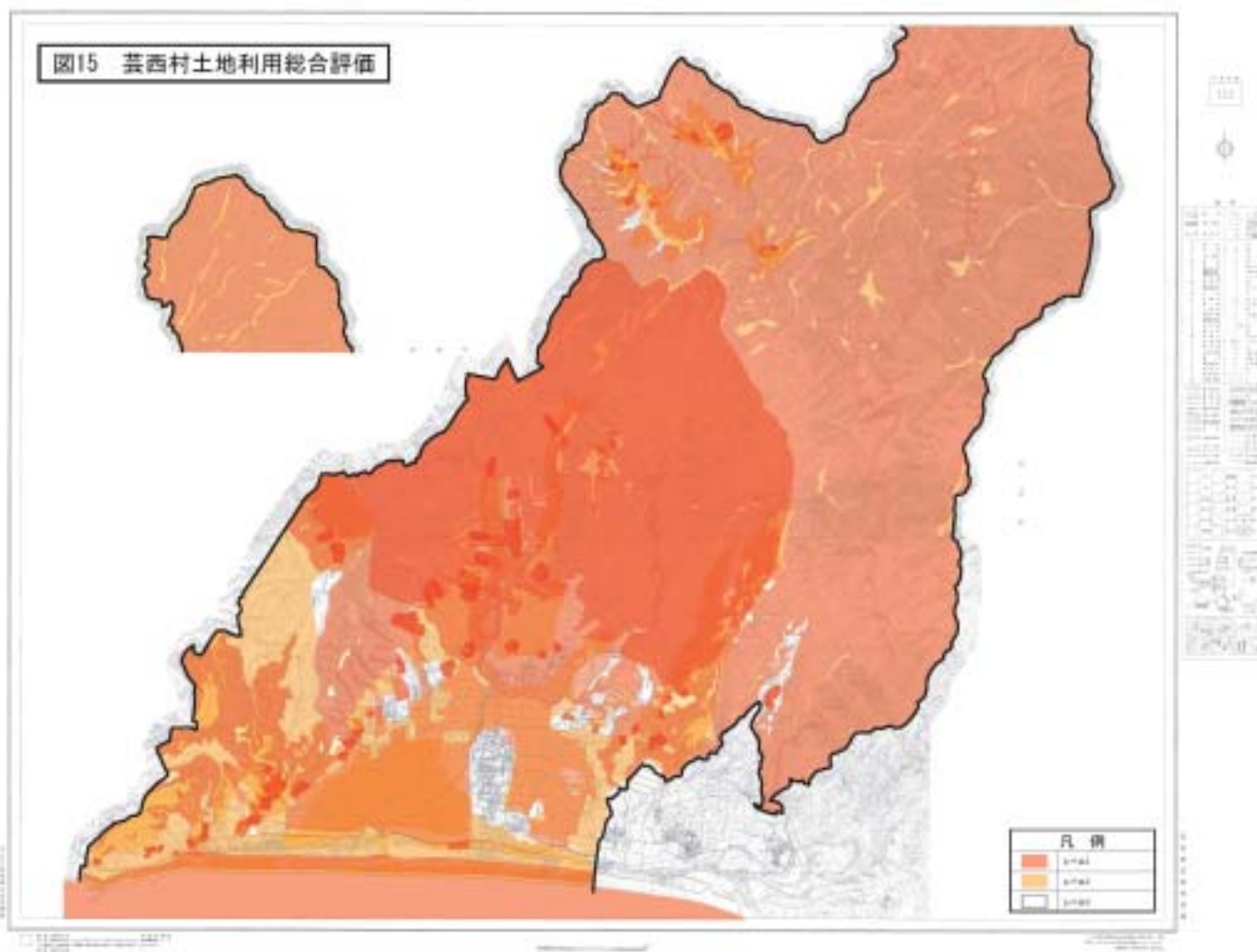
評価1: 保全を原則とし規制の強い区域とする。
評価2: 適正な規制と誘導を行う区域とする。
評価3: 土地利用に関して自由度の高い区域とする。

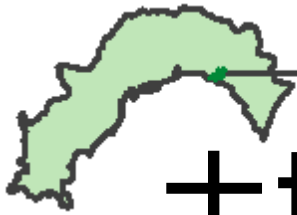
【総合評価】

以上の評価を軸にランク分けを行う。
 [ランク Ⅰ] 地域の環境を保全する区域
 [ランク Ⅱ] よりよい環境・景観を規制と誘導によって形成する区域
 [ランク Ⅲ] 比較的自由に使ってよい区域



土地利用評価





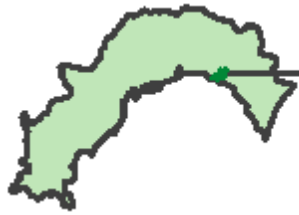
土地利用の基本理念及び目標

【基本理念】

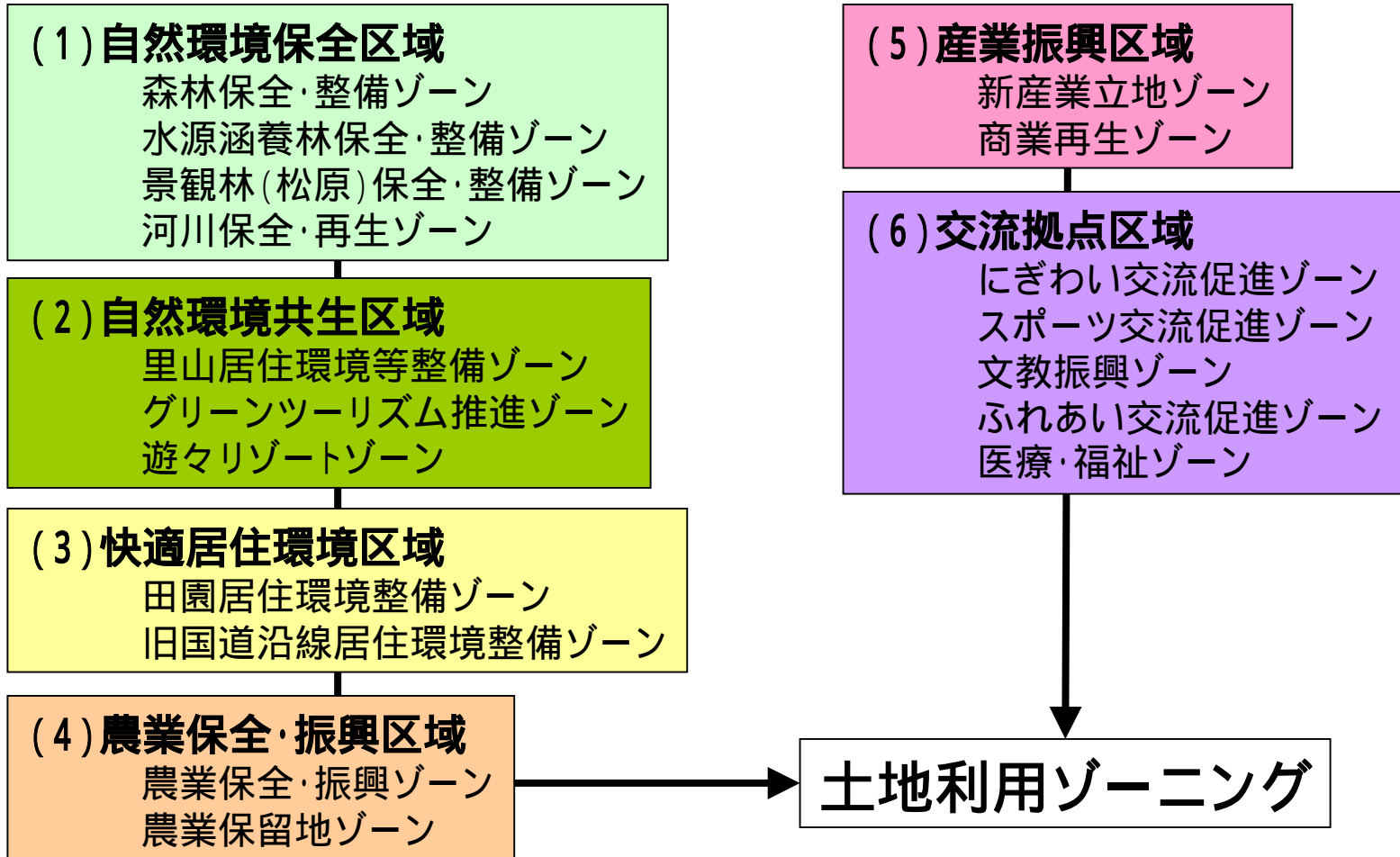
いきいきと豊かな暮らし輝く、
人と環境にやさしい「むら」

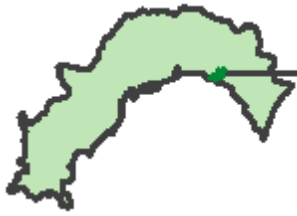
【基本目標】

あらゆる世代の住民が、健康かつ豊かに暮らせる居住環境の整備
環境の視点に立った資源循環型の地域づくり
農地や山林、海、川などの地域資源の最大限活用
豊かな自然環境の保全と有効活用
住民と行政の協働による持続可能な地域づくり



土地利用区域





土地利用ゾーニング

図15 芸西村土地利用ゾーニング

